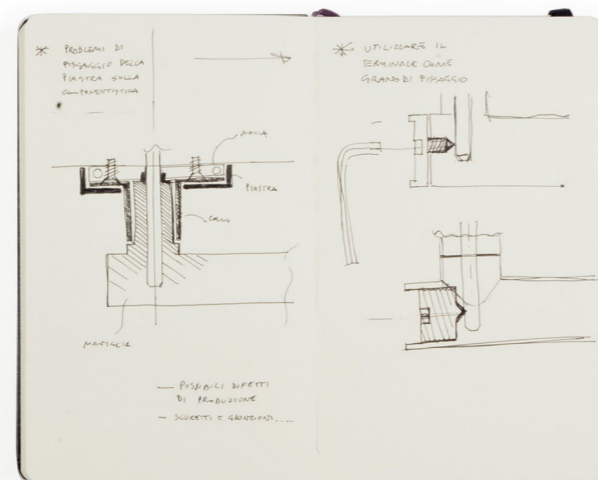




Fondato a Milano nel 1999 da Cesare Chichi e Stefano Maestri, lo studio 967arch affianca all'attività di progettazione architettonica e di interior quella di design del prodotto in un continuo passaggio di influenze, sperimentazioni e contaminazioni. Il team ha affrontato progetti su scale differenti, con un focus particolare per le sedi e gli uffici di aziende tra cui Google, Petronas, WPP, Cisco e Ferrero. I progetti di design vedono collaborazioni con aziende come Poltrona Frau, Davide Groppi, Dieffebi, GE Giussani, MDF Italia, Zumtobel e Las Mobili.

Founded in Milan in 1999 by Cesare Chichi and Stefano Maestri, the firm 967arch combines activities of architectural and interior design with work on products, in a continuous exchange of influences, experimentation and contamination. The team has tackled projects on many different scales, with a particular focus on headquarters and offices for companies like Google, Petronas, WPP, Cisco and Ferrero. The projects of product design include collaborations with companies like Poltrona Frau, Davide Groppi, Dieffebi, GE Giussani, MDF Italia, Zumtobel and Las Mobili.

blend

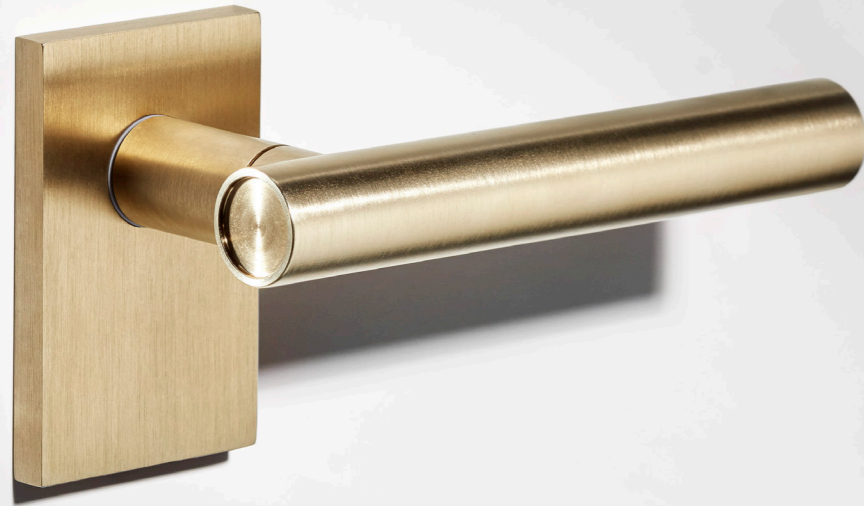


Blend
Disegni della maniglia di /
Handle sketches by
967arch

Una maniglia nata dalla volontà di combinare forme elementari, cilindro e rettangolo, nella ricerca di un equilibrio complessivo ma soprattutto di una immediata e percettiva iconicità.

A handle based on the urge to combine basic forms, a cylinder and a rectangle, in pursuit of an overall balance and above all an immediate perceptive impact.

blend



blend

design:
967arch
made in italy

Ottone
Brass

BN10/R



PVD-SG | forte®
Oro antico satinato
Antique satin gold



PVD-SB | forte® new
Bronzo satinato
Satin bronze



PGS | forte®
Grafite satinato
Satin graphite



OCS
Cromo satinato
Satin chrome



BNL
Bianco lucido
Bright white



ONO
Nero
Black

coordinati per finestra
window complements

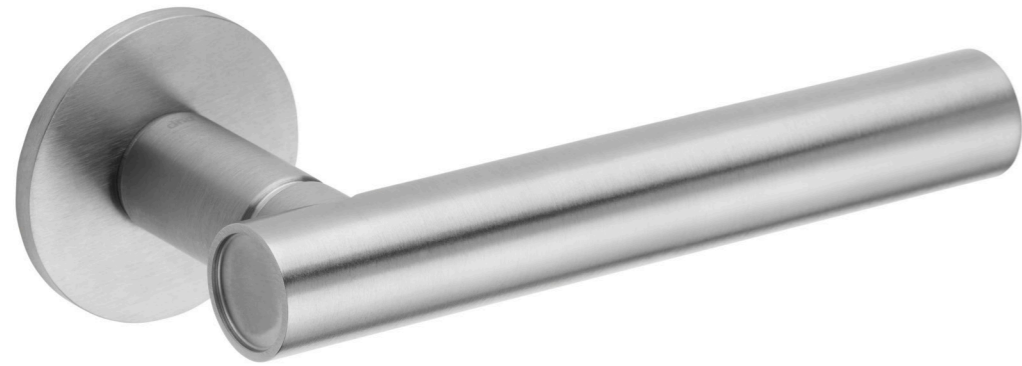
R BN25



BN10
maniglia su placca
handle on plate



blend



blend

design:
967arch
made in italy

Ottone
Brass

BN40



PVD-SG | forte®
Oro antico satinato
Antique satin gold



PVD-SB | forte® new
Bronzo satinato
Satin bronze



PGS | forte®
Grafite satinato
Satin graphite



OCS
Cromo satinato
Satin chrome



BNL
Bianco lucido
Bright white



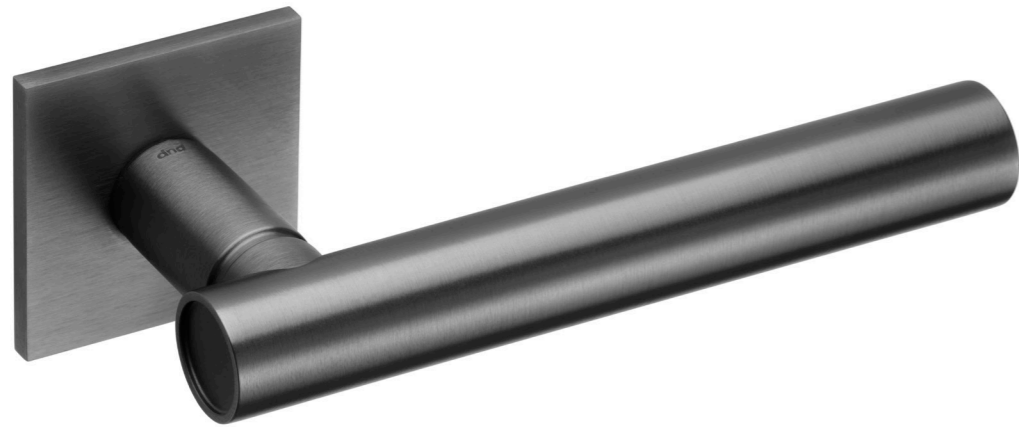
ONO
Nero
Black

coordinati per finestra
window complements

BN22U



blend 02



blend 02

design:
967arch
made in italy

Ottone
Brass

FINE BN41



PVD-SG | forte®
Oro antico satinato
Antique satin gold



PVD-SB | forte® new
Bronzo satinato
Satin bronze



PGS | forte®
Grafite satinato
Satin graphite



OCS
Cromo satinato
Satin chrome



BNL
Bianco lucido
Bright white



ONO
Nero
Black

coordinati per finestra
window complements

R BN25



BN10
maniglia su placca
handle on plate

