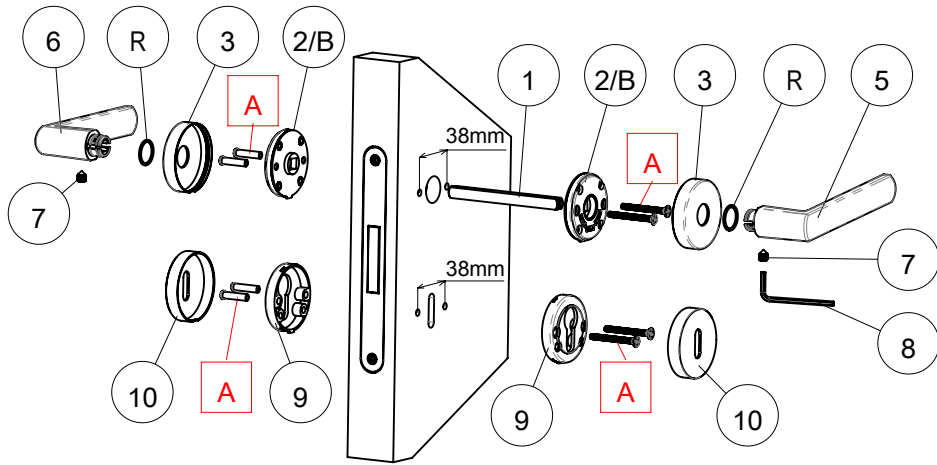


**ISTRUZIONE MONTAGGIO CON ROSETTA 52 x10 TONDA E QUADRA (MONTAGGIO CON VITI PASSANTI).
INSTALLATION SCHEME FOR ROSE 52x10 ROUND AND SQUARE (BOLT THROUGH FIXING)**



1	FERRO QUADRO	SQUARE SPINDLE
2/B	SOTTO ROSETTA CON MOLLA BIDIREZIONALE	SPRING INNER ROSE
3	ROSETTA	ROSE COVER
5	IMPUGNATURA DESTRA	RIGHT HAND LEVER
6	IMPUGNATURA SINISTRA	LEFT HAND LEVER
7	VITE GRANO PER FISSAGGIO IMPUGNATURE	GRUB SCREW
8	CHIAVE ESAGONALE PER VITE GRANO	ALLEN KEY
9	SOTTO BOCCHETTA	INNER ROSE BASE FOR ESCUTCHEON
10	BOCCHETTA PATENT / YALE	KEYHOLE /EURO CYLINDER PROFILE ESCUTCHEON COVER
R	RONDELLA NYLON	NYLON WASHER
A	VITI PER FISSAGGIO SOTTO ROSETTE/SOTTO BOCCHETTE	SCREW FIXINGS
D	DIMA PER CENTRATURA VITI DI MONTAGGIO SOTTO ROSETTA	TEMPLATE FOR CENTERING THE SCREW FIXINGS OF THE INNER ROSES

2/B

ROSETTA/BOCCHETTA SENZA BOCCOLE
WITHOUT CONNECTOR NUTS

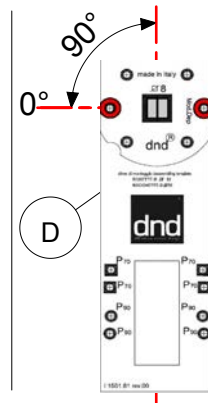
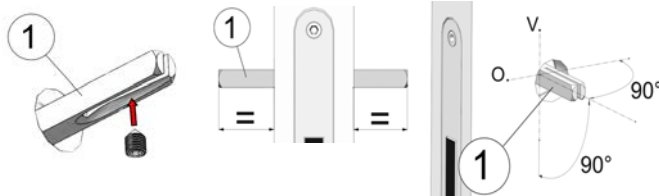


ROSETTA/BOCCHETTA CON BOCCOLE
WITH CONNECTOR NUTS



FIG.01: INSERIRE NELLA SERRATURA IL FERRO QUADRO (1) MANTENENDO LA SCANALATURA VERSO IL BASSO.
FIG.02: FARE ATTENZIONE A MANTENERE LA STESSA SPORGENZA DEL FERRO QUADRO (1) SU ENTRAMBI I LATI DEL BATTENTE.
FIG.03: RISPETTARE LA CORRETTA PERPENDICOLARITA' DEL FERRO QUADRO (1) RISPETTO AL PIANO DELLA PORTA.

Fig.01: PLACE THE SQUARE SPINDLE (1) THROUGH THE LOCK WITH THE GROOVE FACING DOWN.
Fig.02: PAY ATTENTION TO KEEP THE SAME PROJECTION OF THE SQUARE SPINDLE (1) ON BOTH SIDES OF THE DOOR LEAF.
Fig.03: KEEP THE CORRECT PERPENDICULARITY OF THE SQUARE SPINDLE (1) WITH RESPECT TO THE DOOR PLANE.

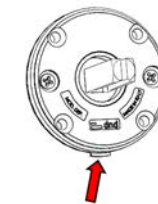


INSERIRE LA DIMA (D) SUL FERRO QUADRO (1) E SEGNARE LA POSIZIONE DELLE VITI DI MONTAGGIO.

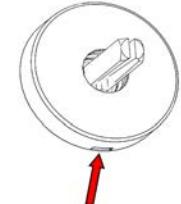
SLIDE THE TEMPLATE (D) ON THE SQUARE SPINDLE (1) ADHERING TO THE DOOR LEAF AND MARK THE POSITION OF THE SCREW FIXINGS.

FISSARE LE SOTTO ROSETTE (2) CON LE VITI (A) RISPETTANDO LA POSIZIONE INFERIORE DELLA TACCA DI POSIZIONAMENTO ROSETTA, APPLICARE LA ROSETTA (3).

FIX THE SPRING INNER ROSE (2) BY USING THE PROVIDED SCREWS(A), FOLLOWING THE LOWER POSITION OF THE INNER ROSES NOTCH, APPLY THE ROSE COVERS (3).



TACCA INFERIORE
NOTCH FACING DOWN



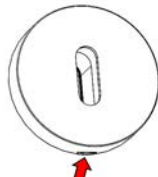
TACCA INFERIORE
NOTCH FACING DOWN

FISSARE LE SOTTO BOCCHETTE (9) CON LE VITI (A) RISPETTANDO LA POSIZIONE DELLA TACCA INFERIORE ABBINAMENTO BOCCHETTA, APPLICARE LA BOCCHETTA (10).

FIX THE NYLON INNER ROSE BASE (9) BY USING THE PROVIDED SCREWS(A), FOLLOWING THE LOWER POSITION OF THE INNER NYLON ROSE NOTCH, APPLY THE KEY HOLE / EURO CYLINDER PROFILE ESCUTCHEON COVER (10) BY PRESSURE.



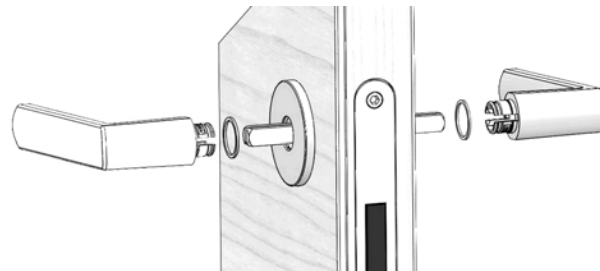
TACCA INFERIORE
NOTCH FACING DOWN



TACCA INFERIORE
NOTCH FACING DOWN

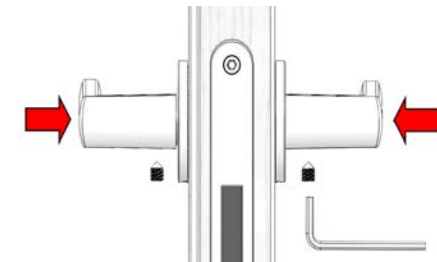
INSERIRE SUL COLLETTTO DELL'IMPUGNATRA LA RONDELLA IN NYLON (4).

PLACE THE NYLON WASHER (4) ON THE COLLAR OF THE HANDLE.



INSERIRE LE IMPUGNATURE (5/6) SUL FERRO QUADRO (1). FISSARE LA PRIMA IMPUGNATURA CON LA VITE GRANO (7). FISSARE LA SECONDA IMPUGNATURA CON LA VITE GRANO (7) CON LA CHIAVE (8) TENENDO ENTRAMBE LE IMPUGNATURE BENE IN APPOGGIO SULLE ROSETTE.

SLIDE BOTH LEVER HANDLES (5/6) ON THE SQUARE SPINDLE (1). FIX THE LEVER HANDLES BY KEEPING THEM FIRMLY AGAINST THE ROSES WHILE TIGHTENING THE GRUB SCREW (7) WITH THE ALLEN KEY (8).



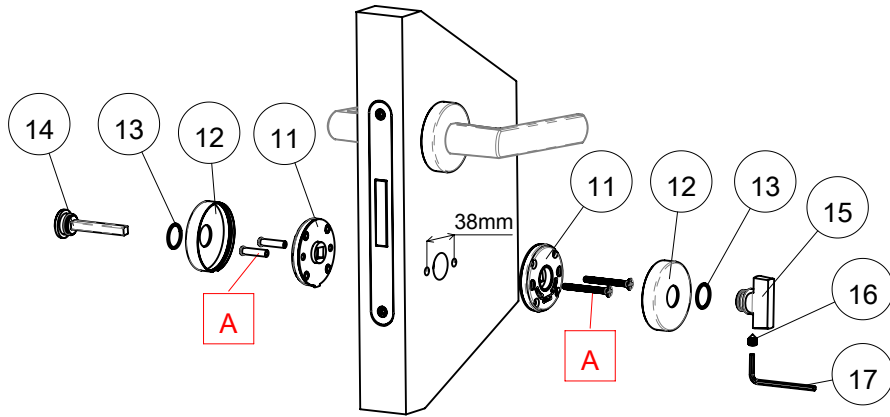
dnd

Dnd Martinelli S.r.l.
Loc. Piani di Mura, 2
25070 Casto (BS) Italia

t. +39 0365 899 113
info@dndhandles.it
www.dndhandles.it

I 1501.W54_C Rv.01

**ISTRUZIONE MONTAGGIO NOTTOLINO WC CON ROSETTA 52x10 TONDA E QUADRA (MONTAGGIO CON VITI PASSANTI),
INSTALLATION SCHEME TURN & RELEASE ON 52x10 ROUND AND SQUARE ROSE (BOLT THROUGH FIXING)**



11	SOTTO ROSETTA SENZA MOLLA PER WC	INNER ROSE WITHOUT SPRING FOR TURN & RELEASE
12	ROSETTA	ROSE COVER
13	RONDELLA IN NYLON	NYLON WASHER
14	NOTTOLINO EMERGENZA ESTERNO	EMERGENCY RELEASE
15	NOTTOLINO GIREVOLE INTERNO	PRIVACY SNIB TURN
16	VITE GRANO PER FISSAGGIO NOTTOLINO INTERNO GIREVOLE	GRUB SCREW TO FIX THE PRIVACY SNIB TURN
17	CHIAVE ESAGONALE PER VITE GRANO	ALLEN KEY
A	VITI FISSAGGIO SOTTOROSETTE	SCREW FIXINGS

